

**EN PAYS
BASQUE**

Euskal Herrian

**LOCATION JOSÉPHINE MARTINEZ -
GUÉTHARY - PAYS BASQUE**

**LOCATION JOSÉPHINE
MARTINEZ - GUÉTHARY - PAYS
BASQUE**

Location de vacances pour 4 personnes à Saint Jean de
Luz - Pays Basque

<https://location-martinez-guethary.fr>

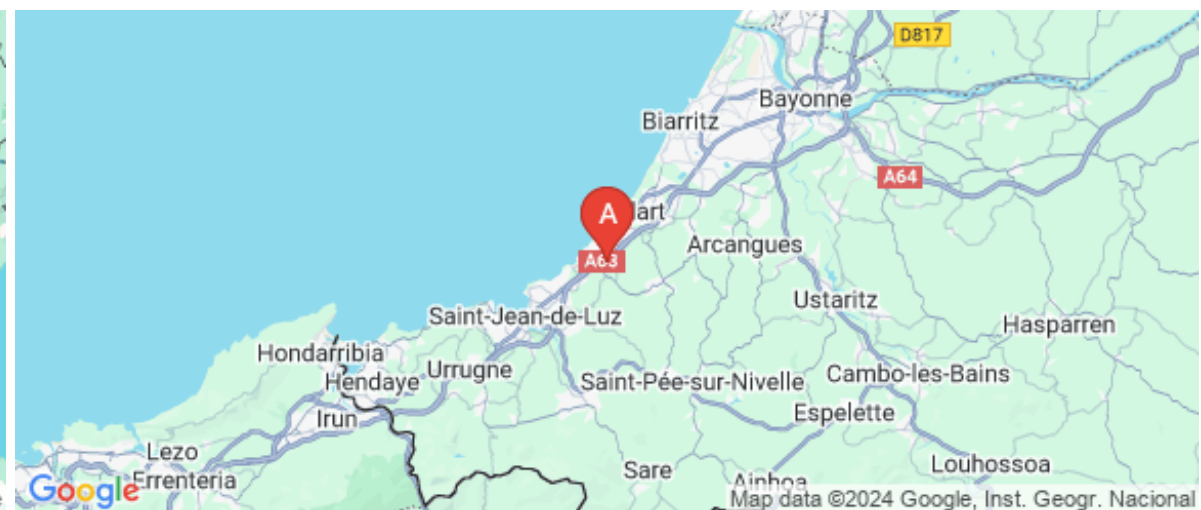
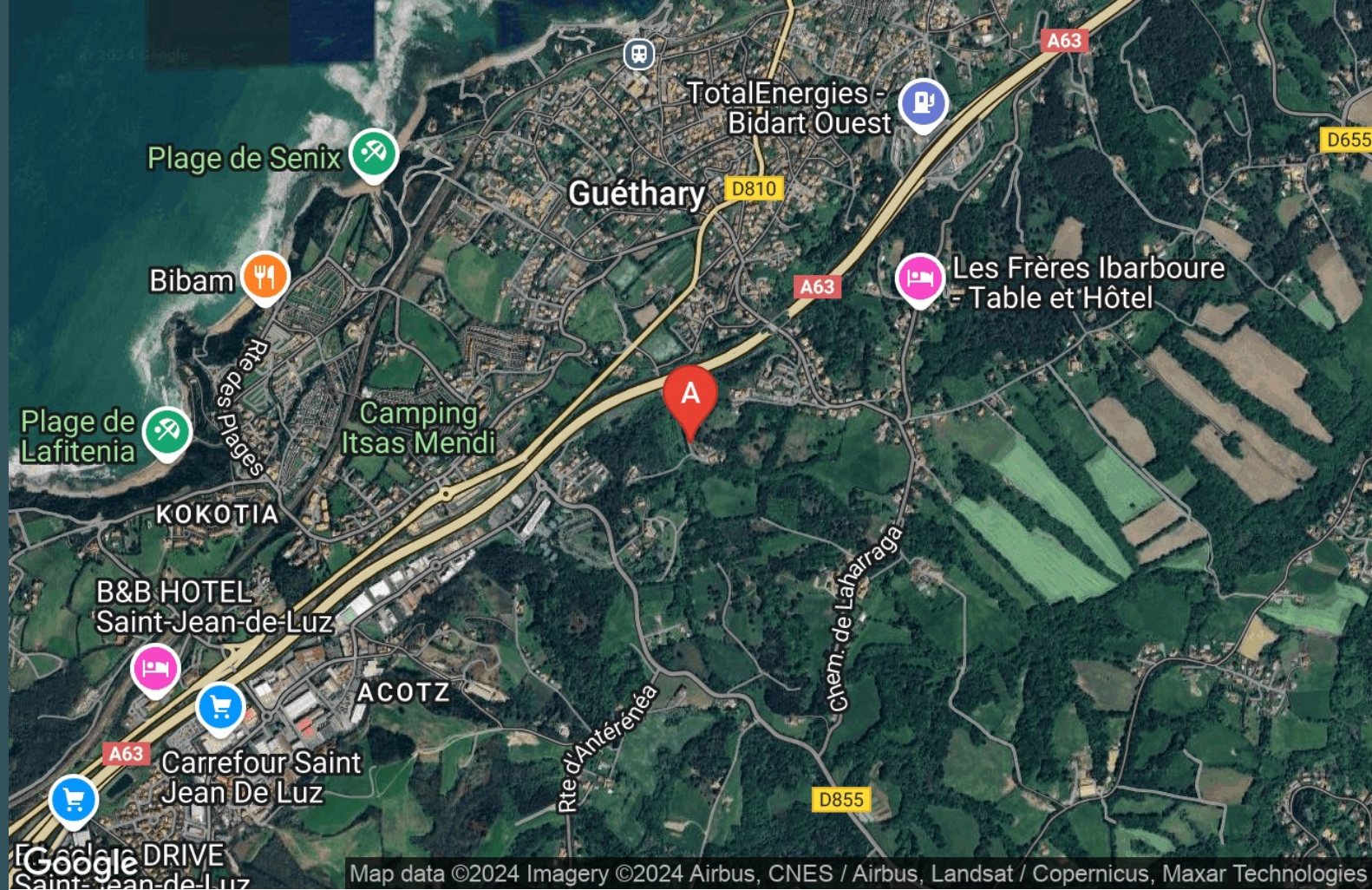




Joséphine MARTINEZ

+33 5 59 26 53 38

A Gîte Joséphine Martinez - à la limite de Saint Jean de Luz et Guéthary : 381 chemin de Precha 64500 SAINT-JEAN-DE-LUZ





Gîte Joséphine Martinez - à la limite de Saint Jean de Luz et Guéthary



Appartement



4

personnes
(Maxi: 4 pers.)



2

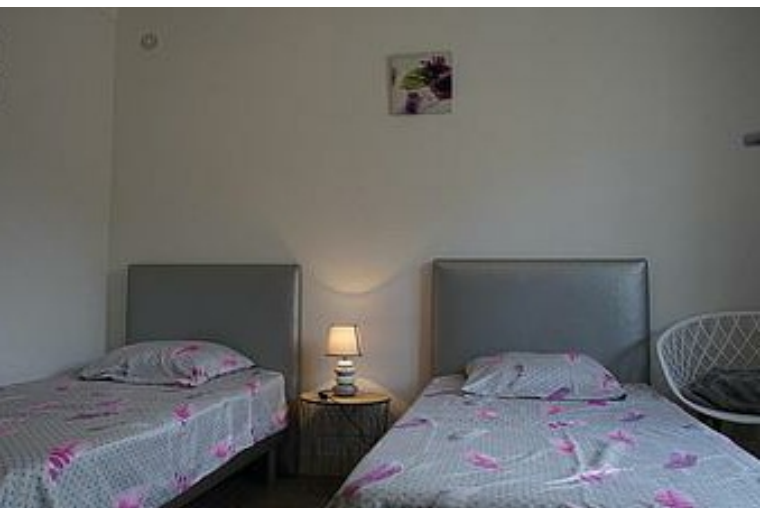
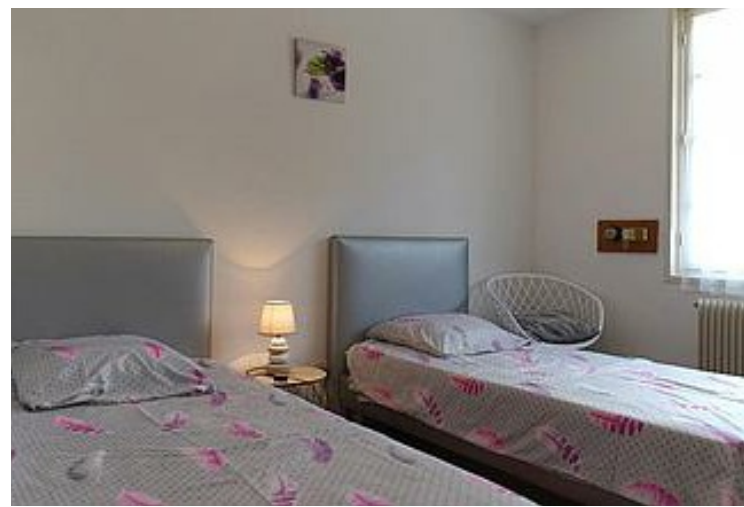
chambres



40

m²

A la limite entre Guéthary et Saint Jean de luz. Ce gîte indépendant de plain-pied se trouve à proximité de la maison du propriétaire et d'un autre gîte. Il est composé d'une cuisine, de deux chambres dont une avec un lit de 2 personnes et l'autre avec deux lits d'une personne, d'une salle d'eau (baignoire sabot, lave-linge). Le jardin et la terrasse couverte équipée d'un salon de jardin vous permet de profiter de l'extérieur par tous les temps. Le chauffage central au gaz est en supplément.



Pièces et équipements

<i>Chambres</i>	Chambre(s): 2 Lit(s): 0	dont lit(s) 1 pers.: 2 dont lit(s) 2 pers.: 1
<i>Salle de bains / Salle d'eau</i>	Salle(s) de bains (avec baignoire): 1	
<i>WC</i>	WC: 1 WC indépendants	
<i>Cuisine</i>	Cuisine	
	Four	Four à micro ondes
	Réfrigérateur	
<i>Autres pièces</i>	Terrasse	
<i>Media</i>	Télévision	
<i>Autres équipements</i>	Lave linge privatif	
<i>Chauffage / AC</i>	Chauffage	
<i>Exterieur</i>	Abri couvert	Barbecue
	Jardin privé	Salon de jardin
<i>Divers</i>		

Infos sur l'établissement



Communs

A proximité propriétaire

Habitation indépendante



Activités



Réseaux



Stationnement



Services



Extérieurs

A savoir : conditions de la location

Arrivée

Départ

Langue(s)
parlée(s)

Annulation/
Prépaiement/
Dépot de
garantie

Moyens de paiement Chèques bancaires et postaux Chèques Vacances
Espèces

Ménage

Draps et Linge
de maison

Enfants et lits
d'appoints

Animaux domestiques Les animaux ne sont pas admis.

Tarifs (au 08/10/24)

Gîte Joséphine Martinez - à la limite de Saint Jean de Luz et Guéthary

supplément de 10€ par jour pour le chauffage

Tarifs en €:	Tarif 1 nuit en semaine (L, M, M, J, D)	Tarif 1 nuit en weekend (V ou S)	Tarif 2 nuits weekend (V+S)	Tarif 7 nuits semaine
du 31/08/2024 au 02/11/2024				340€

Mes recommandations

Toutes les activités en Sud Labourd

Découvrir

EN PAYS BASQUE

OFFICE DE TOURISME PAYS BASQUE

WWW.EN-PAYS-BASQUE.FR

Euskal Herrian



Fronton de Saraleguinea

+33 5 59 26 57 83

117 avenue du Général de Gaulle

0.8 km

📍 GUETHARY



1

Situé dans le parc municipal et accolé au Musée de Guéthary, le fronton Saraleguinea a été construit en 1958. C'est un petit fronton pour la main nue avec mur à gauche et mur à fond, destiné à l'entraînement des enfants et jeunes gens, sur une place mieux adaptée à ce jeu traditionnel.



École de Surf Quiksilver C. Reinhardt

+33 6 88 57 38 26#+33 6 85 63 90

06

94 rue Swiecinski

🌐 <http://www.ecoledesurfbidart.com/>

1.3 km

📍 GUETHARY



2

Christophe Reinhardt et ses moniteurs diplômés vous accueillent sur les plages de Guéthary et Bidart, deux villages authentiques et préservés, mais aussi sur les spots de Biarritz et Saint-Jean-de-Luz. L'école de surf Quiksilver vous propose des stages et cours de surf (initiation et perfectionnement...) avec possibilité d'hébergement. Avec Christophe Reinhardt, c'est l'assurance d'une sérieuse connaissance de l'océan, d'une grande expérience du surf, son histoire et de la culture qui va avec. Vous pourrez également découvrir le bodyboard.



Spot de Parlemtentia

+33 5 59 26 57 83

1.5 km

📍 GUETHARY



3

Situé entre Guéthary et Bidart, le spot de Parlemtentia est un spot mythique et un spot de gros. Il a été comparé à la vague de Sunset (Hawaï) à plusieurs reprises. Il y a une vague au fond et une vague de bord, à surfer plutôt en petite planche car elle est plus rapide et tendue. A marée montante, les 2 vagues connectent pour faire une longue droite qui vient jusqu'au bord. C'est une vague qui fait très envie mais qui est piégeuse car depuis le bord, comme elle est au large, il est difficile d'évaluer sa taille et on peut se retrouver au line-up avec une hauteur de vague que l'on n'avait pas soupçonné depuis le bord. On accède au line-up depuis le petit port de Guéthary, mais avec une longue rame. Il faut prévoir une grande planche. Toilettes publiques, poste de secours et restaurants à proximité.



Colline de Cenitz

+33 5 59 26 57 83

Sentier de Cénitz

1.3 km

📍 GUETHARY



1

Propriété du Conservatoire du Littoral depuis 2003, la colline de Cenitz constitue une coupure d'urbanisation entre Saint-Jean-de-Luz et le village de Guéthary. C'est surtout un promontoire permettant d'observer l'océan. La côte de Guéthary est constituée de plaques de flysch inclinées, où alternent de minces bancs de calcaire gris et des lits marneux. Grâce à cette pente, la lande atlantique à bruyères vagabondes, à fougères et à ajoncs peut coloniser la falaise quasiment jusqu'à l'estran. Quelques espèces remarquables ont été inventoriées : la marguerite à feuilles charnues, le grémil prostré, ainsi que la vigne sauvage.



Le cantonnement de pêche

+33 5 59 26 57 83

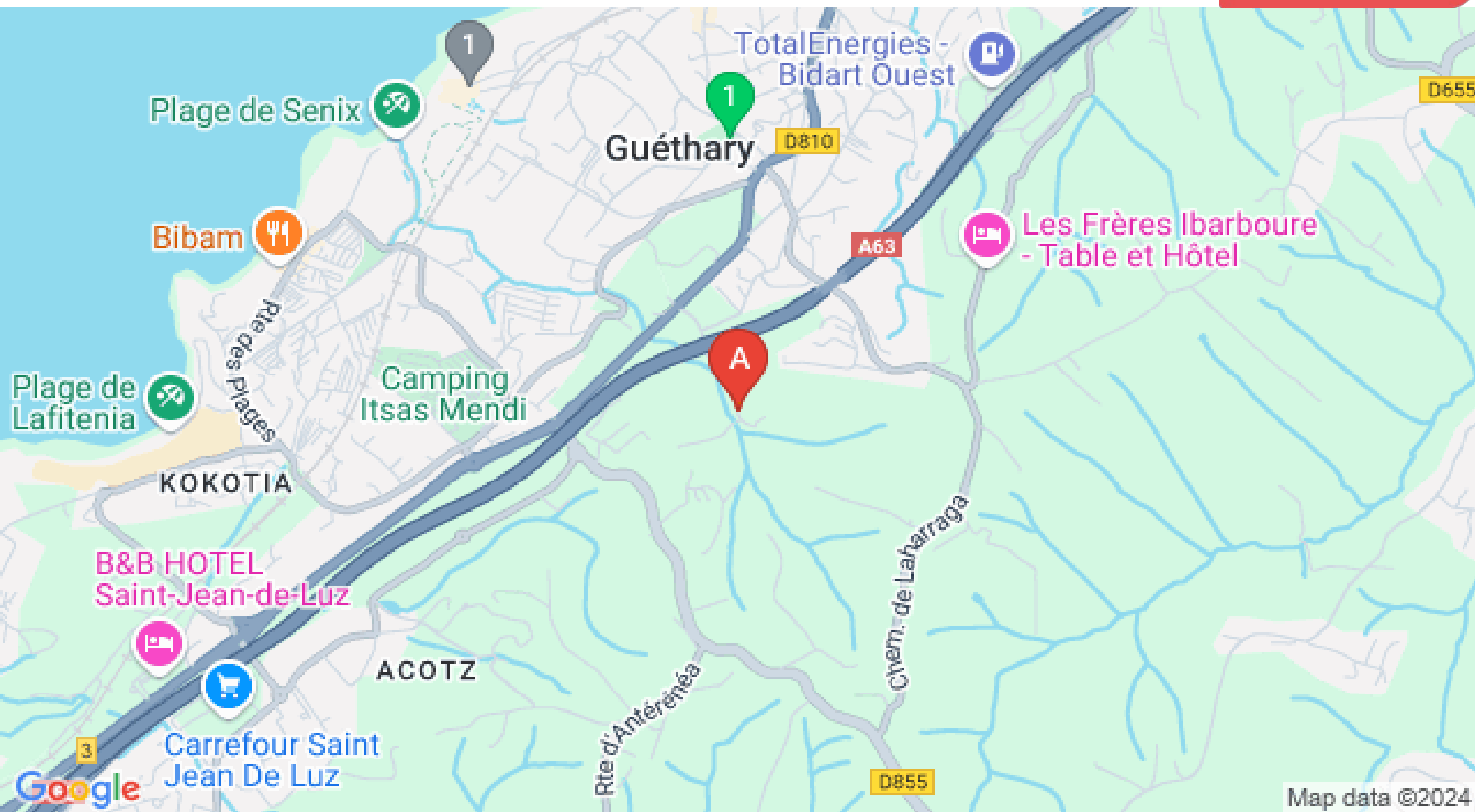
1.4 km

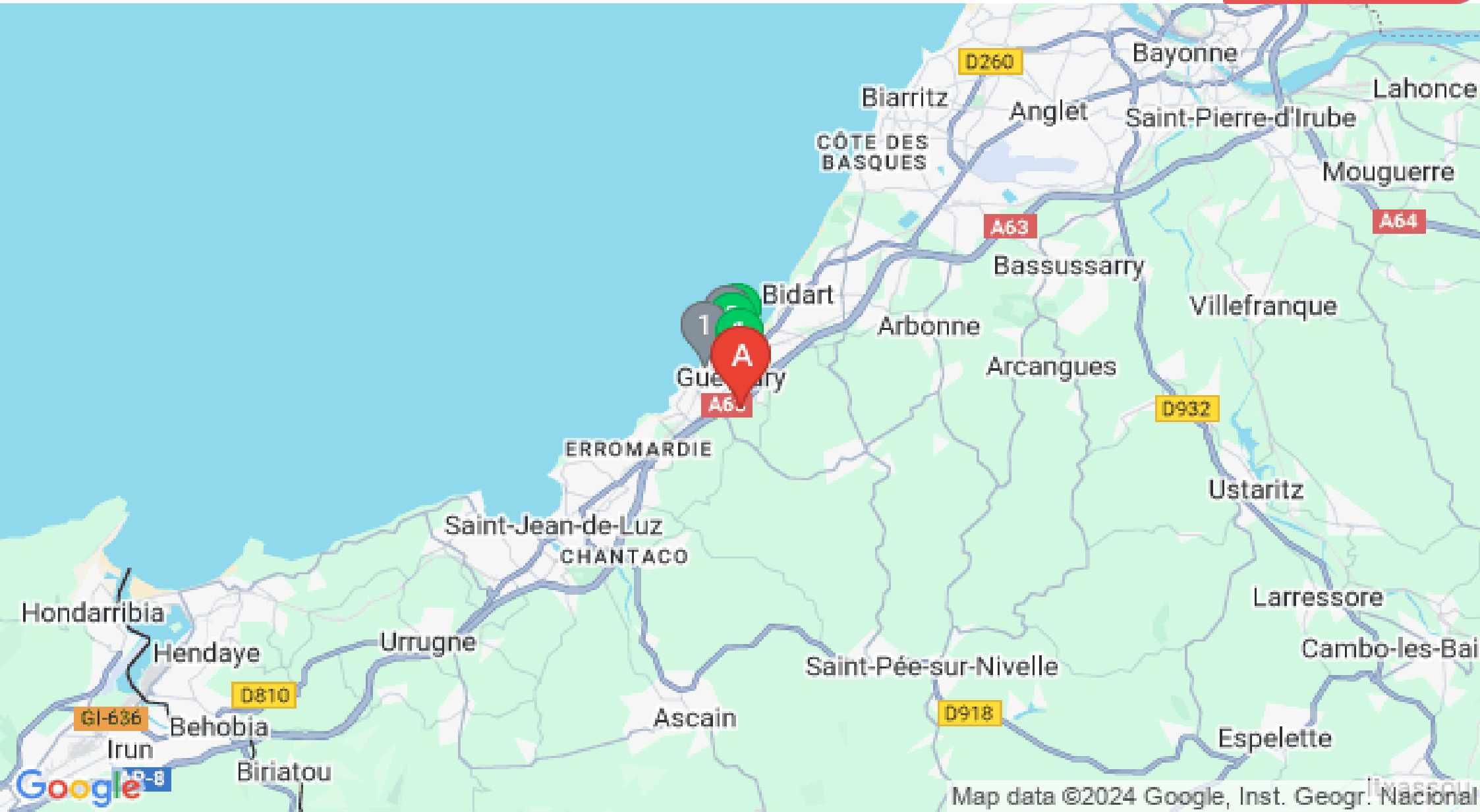
📍 GUETHARY



2

Le cantonnement de pêche vise un maintien durable de l'activité de pêche à travers la protection de la ressource. Toute forme de pêche y est interdite, que ce soit par les professionnels ou par les pêcheurs de loisirs dans cette zone de 500m comptés à partir de la laisse de la haute mer. Par dérogation, cette application ne s'applique pas à la pêche à la ligne depuis la grève.





Map data ©2024 Google, Inst. Geogr. National